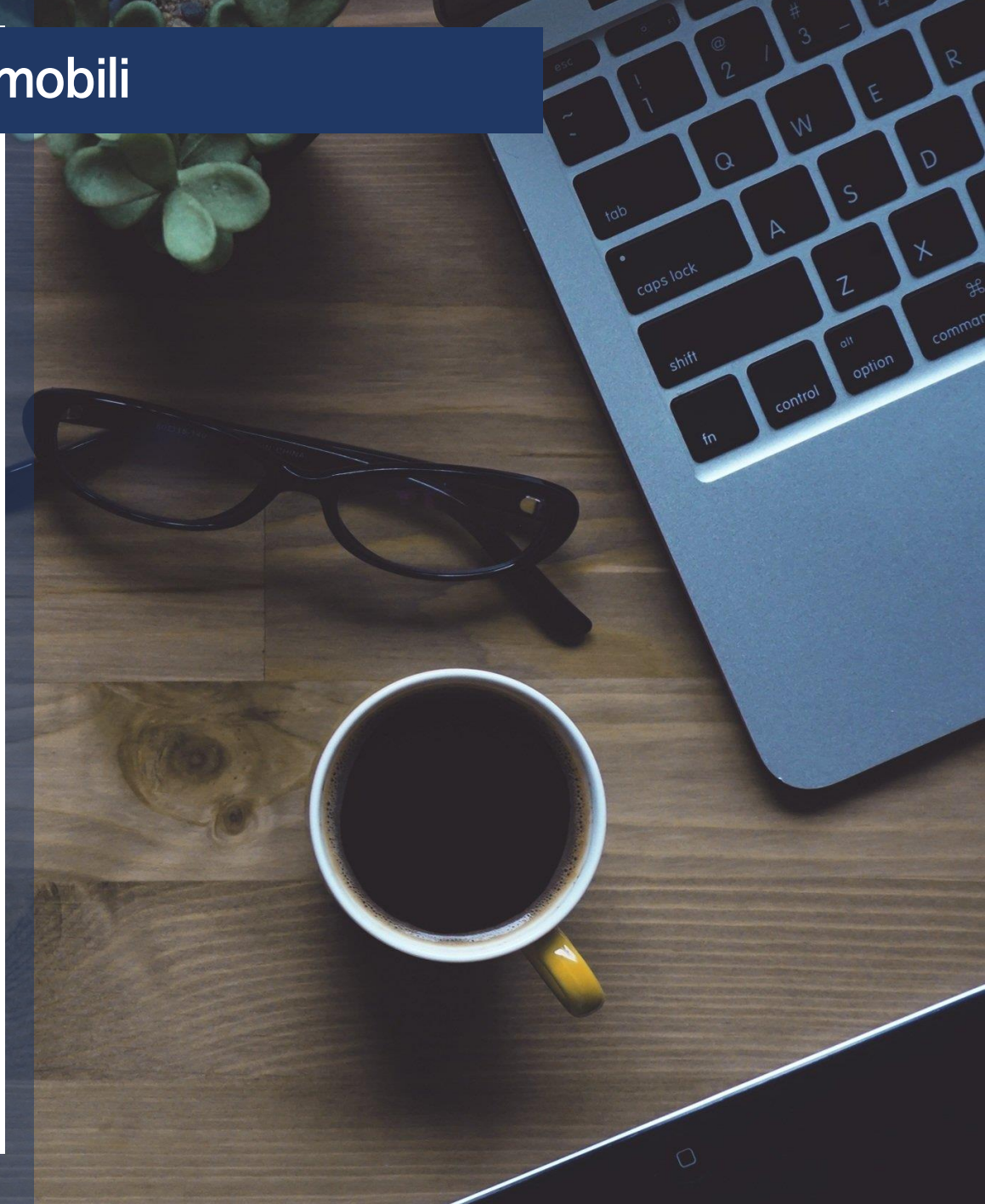


# Redazione inventario beni mobili ed immobili

L'inventario dei beni costituisce la base per la determinazione della consistenza patrimoniale dell'Ente. Solo integrando i dati provenienti dall'inventario con quelle ricavabili dalla gestione finanziaria, economica e patrimoniale è possibile determinare le variazioni attive e passive della consistenza patrimoniale, quindi giungere alla redazione del conto del patrimonio.

Il nostro personale potrà provvedere all'inventario dei beni presso la Vostra sede, procedendo ai seguenti adempimenti:

- ✓ catalogazione di tutti i beni mobili dell'Ente, suddividendoli per tipologia;
- ✓ assegnazione, ad ogni bene mobile, di un numero di inventario;
- ✓ stampa targhette identificative per ciascun bene;
- ✓ individuazione, in collaborazione con l'ufficio tecnico comunale, dei beni immobili (demaniali e patrimoniali) dell'Ente e delle relative informazioni necessarie per la redazione dell'inventario;
- ✓ consegna su supporto informatico dell'inventario dei beni;
- ✓ gestione dell'inventario dei beni mobili sul sistema SIRECO.



## INFOLINE

commerciale@cuzzola.it  
0965. 28125 – 342.3223347